



調べ学習の手引き



広島市こども図書館



図書館って どんなところ？

- だれでも、自由に^{むりょう}無料で^{りよう}利用できる
- 本を読む
- 本を^か借りる、返す
- 知りたいことを調べる

原爆について
知りたい

「ズッコケ三人組」シリー
ズを書いた那須正幹さん
の本、全部^{ぜんぶ}知りたい

カブトムシをどう
やって飼うのか知
りたい



- もよおしものに^{さんか}参加する



こども図書館って こんなところ

^{ひろしま} ^{ていす}
5 -Daysこども図書館（広島市こども図書館）は、全国でもめずらしい、子どもの本
を中心にした図書館

物語、動物・花・スポーツ・宇宙ほかいろいろなテーマの読みもの、絵本、^{まかん}
^{やく} ^{さつ}
約20万冊の本がある

おはなし会をしたり、おすすめ本のリストを配ったりして、本と出会うきっかけを作っ
ている

- | | |
|--|---|
| ☆ 建物がある場所 | ^{ひろしま} ^{しなか} ^く ^{もとまち}
広島市中区基町5-83（5-Days こども文化科学館と同じ建物） |
| ☆ 開いている日 | 火曜日 ～ 日曜日 |
| ☆ 開いている時間 | 朝9時 ～ 夕方5時 |
| ☆ お休みの日 | 月曜日（祝日は開いている）、 ^{しゅくじつ} ^{よくじつ} ^{ますうづき} ^{さいご}
祝日の翌日、奇数月の最後の日、
^{ねんまつねんし} ^{とくべつせいり} ^{まかん}
年末年始、特別整理期間 |
| ☆ ^{でんわ} ^{ふあくすばんごう}
電話・FAX番号 | 電話 082-221-6755・FAX082-222-7020 |



図書館の利用方法を知ろう

● 広島市の図書館

広島市には、13 の図書館（中央図書館、各区の図書館、まんが図書館、こども図書館など）、移動図書館車、地域の図書室（公民館図書室など）がある
図書館によって、開いている時間が違うよ

● 初めての人は・・・

貸出利用券を作ろう

名前と住所が確認できるものを、持ってきてね
広島市のどの図書館でも、使えるよ



● 本を借りる

10冊まで2週間、借りることができるよ
借りる本を決めたら、カウンターに本と利用券を出してね
「自動貸出機」を使って、自分で借りる手続きをしてみよう
広島市のどの図書館でも、借りることができるよ



● 本を返す

カウンターの返すところに本を置くだけ！
お休みの日は、ブックポストへ入れてね
広島市のどの図書館でも、返すことができるよ
続けて同じ本を借りたい時は、カウンターが電話で「延長」の申込をしよう

● 本を探す

図書館にある利用者用のコンピュータや、図書館のホームページで、本を探すことができるよ

読みたい本が貸出中の時や、他の図書館から取り寄せたい時は、予約してね

● インターネットを使う

1回30分間、無料で使える

本より新しい情報や、図書館にある本では見つからない情報は、インターネットで調べてみよう

● 知りたいことを相談する

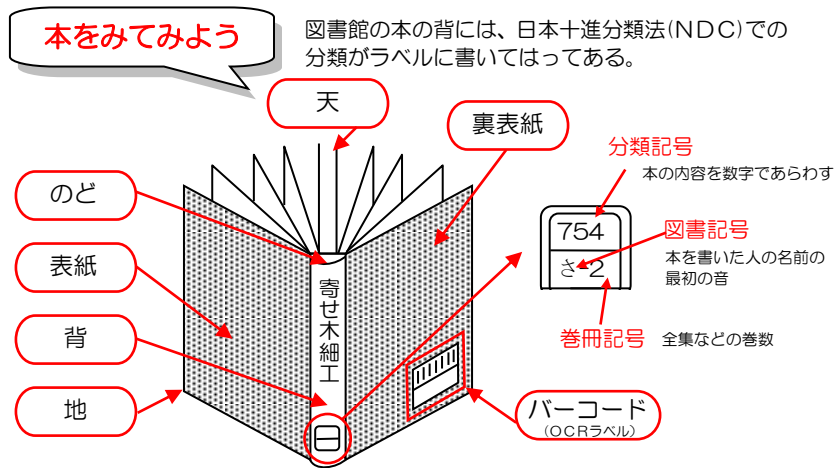
読みたい本はどこにあるの？ どの本で調べればいいのか？ など、分からないことは、カウンターで聞こう



本の並び方を知ろう

● 本のラベル

本の背にはあってあるシールは、「背ラベル」という分類記号や図書記号が書いてあり、その本の内容（テーマ）や著者を表す。このラベルにしたがい、図書館の本は本棚に並んでいる

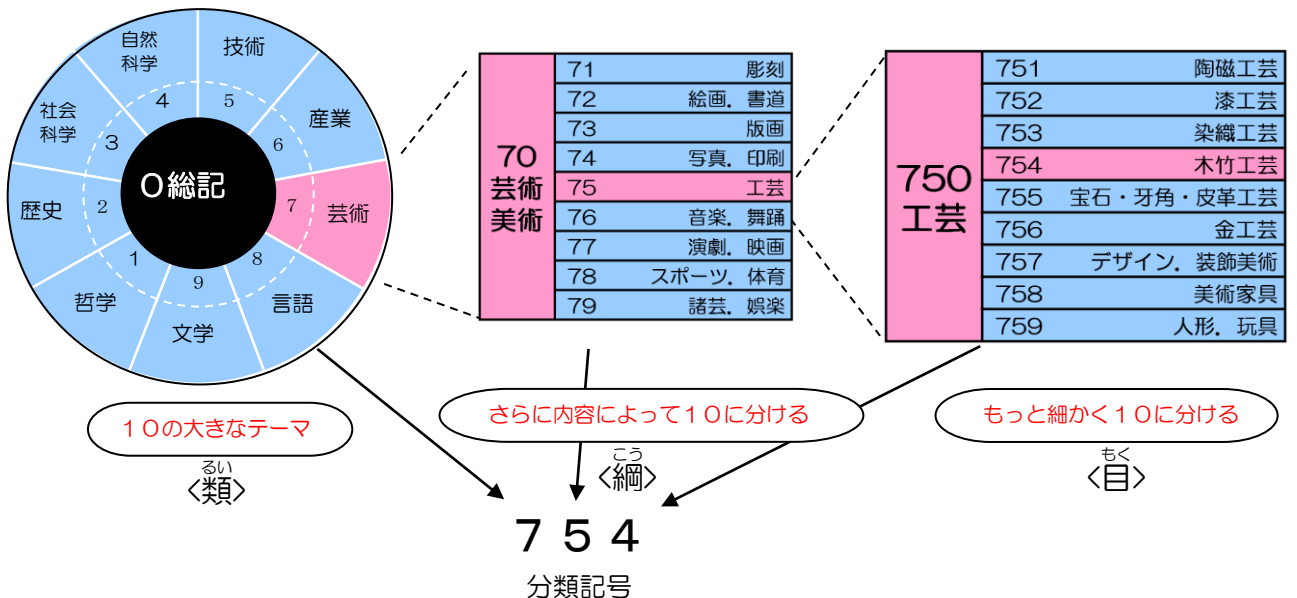


ラベルはふつう3つの情報が書かれている。これをまとめて請求記号という

● 本の並び方のしくみ

図書館の本には「住所」がある。「住所」は本の内容（テーマ）によって、それぞれ異なる。「住所」は、本の背ラベルにある「分類記号」で表示している

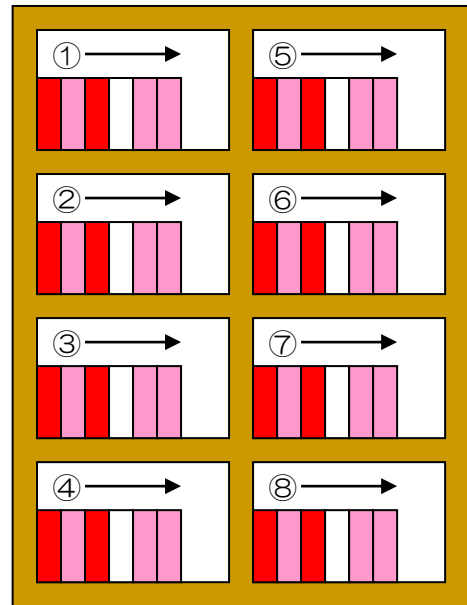
日本の図書館はおおむね、日本十進分類法（NDC）というルールで分類記号を表示しているのので、NDCを知っていると、とても便利



● **本棚での本の並び方**

本棚での本の並び方は、分類記号の000から999の順番で並び、さらにその中で著者名など（**図書記号**）の50音順に並んでいる

本棚での本の並び方



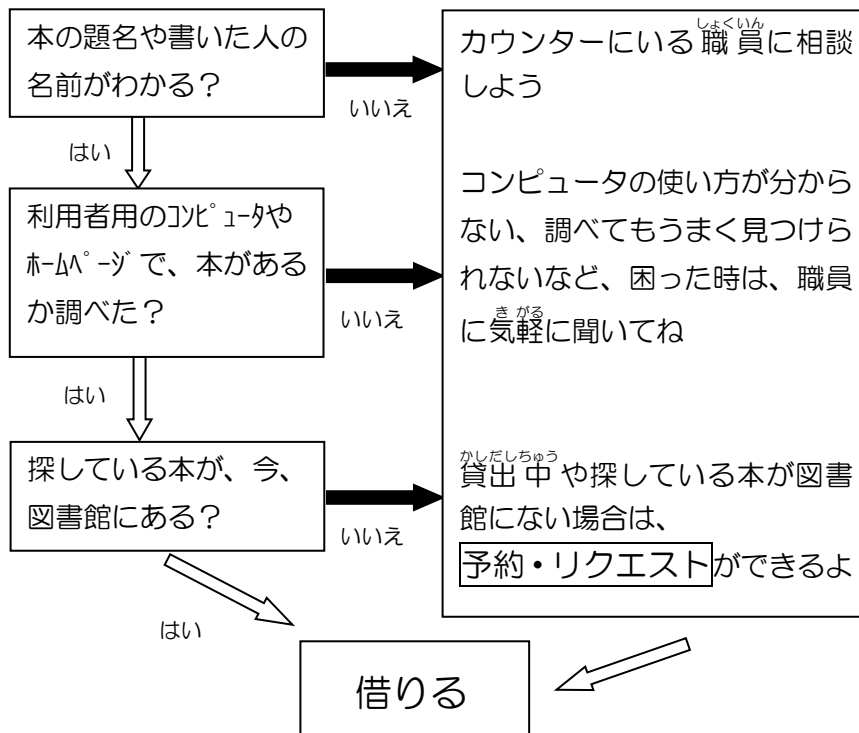
本の背ラベルは、本をさがす大ヒント。さらに、本の並び方がわかると、自分の読みたい本が自分で探せるようになるね！

チャレンジしてみよう！

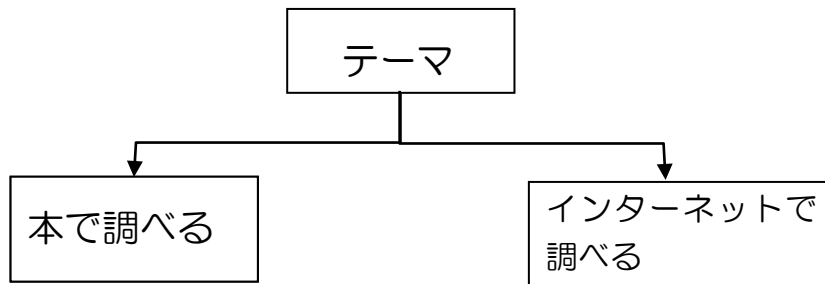


本の探し方・調べ方

● **本を探す（探す本が決まっている時）**



- 特定のことがら（テーマ）について調べる（探す本が決まっていな^さい時）



☆ 本で調べるコツ

- 何を見ればいいかわからないときは、まず、

ひゃっかじてん
百科事典を見よう

百科事典には、巻末かシリーズの最終巻に
「さくいん」があるね

知りたい項目をさくいんで調べると、何ページ
に書かれているかが分かるよ

さくいんがない本は、「もくじ」を見れば、どんな
内容が何ページに書かれているかが分かるよ

- 「知りたいこと」をハッキリさせよう

たとえば、「米」を調べるなら、「作り方」なの
か、「食べ方」なのかで、本が並んでいる場所が
ちがうんだよ

- いろいろな本で調べよう

同じことでも、本によって書き方がちがうよ

- 調べた本を記録しよう

調べた本の「書名」「著者名」「出版社」「出版年」
を記録する習慣をつけよう

☆利用者用コンピュータで
本を探したら・・・

レシートを印刷しよう！

資料情報	
2018.3.15	こども図書館
しよめい:お米ができるまで	
かんじ:	
ふくしよめい:	
シリーズ:	
かいたひと:岩貞 るみこ/作	
かいたひと:武田 美穂/絵	
しゅっぱんしゃ:こうだんしゃ	
しゅっぱんねん:2015. 7	
ページすうなど:233p	
おおきさ:20cm	
ぶんるい:616.2	
しりょうコード:280090611R	
べっち:	
せいきゆうきごう:610/Ⅱ	
しよぞうかん:こども	
しよぞうばしよ:自由	
しりょうくぶん:児童書	
じょうたい:利用可	
もちきん:可能	
といあわせばんごう:1103736970	

ここに注目！



● 調べる本や新聞などを上手に使おう

調べる本

- ・ 事典…一般的なことから調べる
最初に調べるなら——百科事典
歴史を調べるなら——歴史事典
人物を調べるなら——人名事典
- ・ 辞典…言葉の意味や使い方を調べる
- ・ 図鑑…写真や絵、図を見る
- ・ 年鑑…最近の出来事・統計を調べる

新聞

- ・ 世の中の動きや最新の情報を調べる



雑誌

- ・ 一般誌…世の中のことを広く知る
- ・ 専門誌…専門のテーマについての最新の情報などを知る

インターネット

- ・ 最新の情報や調べたい事項に関する大まかな知識を得る
※バラバラな情報しか出ていない、情報がまちがっている、という場合もあるので、必ず複数のサイトを調べ、本でも確認しましょう

※資料（情報）の速報性は、インターネット→新聞・雑誌→本（参考図書）の順です
最新の情報を知りたい場合は、この順番で探してみてもいい



図書館のマナーを守ろう

図書館はみんなのものです。みんなが気持ちよく図書館を使えるように、マナーを守りましょう

- ・ 勝手に本を持ち出さないでね
- ・ 返却期限を守りましょう
- ・ 書きこみや切り取りをしないでね



利用者用コンピュータの使い方を知ろう

● 8つのメニュー

利用者用コンピュータを使ってできること

- **ほんをさがす、くわしくさがす**
広島市立の図書館にある本・雑誌・まんがが^{けんさく}検索できる
- **しんちゃくいちらん**
図書館に入った新しい本を見ることができる
- **テーマせんたく**
テーマ別^{べつ}のおすすめ本を見ることができる
- **かしだしのおおいしりょう**
貸出回数が多い本を見ることができる
- **よやくのおおいしりょう**
予約人数が多い本を見ることができる
- **お知らせ・カレンダー**
図書館からのお知らせ、図書館が開いている日を見ることができる
- **マイライブラリ**
今、借りている本や予約している本などの^{じょうきょう}状況を確認することができる



● 本の検索

- ① メニュー画面から【ほんをさがす】をクリックする



- ②「このかん」(今いる図書館のみを対象)または「ぜんかん」(広島市の図書館全館を対象)を選んで、本の題名、書いた人の名前などのキーワードを入力した後、【さがす】をクリックする

※2つ以上のキーワードで検索したい場合は、キーワードとキーワードの間に空白(スペース。全角・半角どちらでもよい)を入れる

ほんをさがす

たいしょう : このかん ぜんかん

キーワードでさがす: ひろしまとうようカープ

あ A

ぜんぶけす

1もじけす

(くはく)

もどる わくわくさがす さがす

文字を入力する時の注意

- 漢字でもひらがなでもカタカナでも検索できる
- 数字、アルファベットはそのまま入力して検索できる
- 本に書いてあるとおりに入力する場合は、漢字の部分は漢字で、ひらがなの部分はひらがなで正しく入力しよう

例:「広島東洋カープ」

○→広島東洋カープ、ひろしまとうようカーぷ

×→広島とうようカープ、ひろしま東洋カープ

- ひらがな・カタカナの文字の大小、アルファベットの大文字・小文字は、どちらで入力しても検索できる
- カタカナ、数字、アルファベットは半角で入力しても検索できる
- 「,」「。」「,」「・」等の記号は入力しなくても検索できる

● ^{けんさくけっか いちらん} ^{しりょうしょうさい} 検索結果一覧と資料詳細

③ 入力したキーワードの検索結果一覧が表示される。ソート条件で並べかえができる ^{じょうけん}



ソート条件

- ・ **しよしばんごう**・・・問い合わせ番号が小さい順に並べかえる
- ・ **タイトル**・・・本の題名の50音順に並べかえる
- ・ **かいたひと**・・・書いた人の名前の50音順に並べかえる
- ・ **ぶんるい**・・・「日本十進分類法」の分類記号の数字が小さい順に並べかえる
- ・ **しゅっぱんねん**・・・出版年が新しい順に並べかえる
- ・ **シリーズ**・・・シリーズの名前の50音順に並べかえる

④ 検索結果一覧から読みたい本を選ぶとその内容が表示される



⑤ 【しよぞう】タブをクリックすると^{しよぞうかん}所蔵館ごとの貸出状況などが表示される

しりょうしょうさい

NEW 新井貴浩物語
中野 慶/作, 吉田 路子/絵
しゅつぱんしゃ: 南々社 | しゅべつ: 図書 | よやく: 0

しりょうしょうさい **しよぞう** しんべつしよぞう

かんめい	ばしよ	せいきゆうごう	しりょうくぶん	しりょうコード	もちきん	しよた	
中央	関A	HK/097.8/あら/ユ	郷土 (-)	180309991/	可能	かしたせ ません	いんさつ
中央	広島	H/78.1/あら/	郷土 (-)	180309992+	条件	利用可	いんさつ
中央	広島3	H/78.1/あら/	郷土 (-)	180309993%	禁帯	利用可	いんさつ
こども	自由	/097/な/	郷土 (児)	280098052Y	可能	利用可	いんさつ
こども	参郷土	H/097/な/	児童書	2800983712	禁帯	利用可	いんさつ
こども	書庫	な/097/な/	児童書	280098096%	保存	利用可	いんさつ

26 / 945


状態^{しよたたい}などの表示についての注意点

- じよたたいが「利用可」の場合
図書館内に本がある。場所や請求記号をてがかりにして探す
- じよたたいが「利用可」で、場所が「書庫」の場合
書庫に本がある。【いんさつ】をクリックしてレシートを出し、カウンターで相談する
- もちきんに「可能」以外（^{かのう}「禁帯」、「^{きんたい}保存」など）の表示がある場合
借りられない本。カウンターで相談する
- 貸出用の本が全て貸出中の時や他の図書館にしかない時は、予約や取り寄せができる。画面によやくのボタンが表示され、パスワードを使ってそのまま予約手続きができる。パスワードを持っていなければ、「予約・リクエスト申込書」に本の題名や書いた人の名前などを書いて、カウンターに出す



図書館のホームページで本を探そう

- こども図書館のホームページ

ひろしましこどもとしょかん  <http://www.library.city.hiroshima.jp/kodomo/>

- 本の検索

トップ画面の【ほんをさがそう】にキーワードを入力した後、【けんさく】をクリックする



広島の子どもの読書活動を推進します
ひろしましこどもとしょかん
Hiroshima City Children's Library

ブックル

ようこそ！
こども図書館のホームページへ

ほんをさがそう
(ほんのよやくはこちらから)
ひろしまとうよう | × けんさく
くわしくしらべる

としょかん
カレンダー

ホーム

こどものページ

図書館からのお知らせ
2017年7月15日 平和のおはな！, 全 中

トップ画面の【ほんをさがそう】の【くわしくしらべる】をクリックすると、画面が変わり、いろいろな条件を入力して検索できる



1かしよいじょうにゆうりよくし、【さがす】ボタンをおしてください。けんさくしたあと、しりょうをとくしていよやくができます。

タイトル	ひろしまとうようかーがー ×	をふくむ	かつ
かいたひと		をふくむ	かつ
しゅっぱんしゃ		をふくむ	かつ
テーマ		をふくむ	

ほそくこうもく ほかとくみあわせてつかえます。

ぶんるい:ぶんるいひょうをみる

しゅっぱんねん (せいれき4けたはんかくすうじ) ねん~ ねん
まんが・ざっしはしゅっぱんねんでのしほりこみができません。

■ しりょうしてい
ほかとくみあわせできません。

ISBN

べっちきごう せいきゆうきごう1 せいきゆうきごう2 せいきゆうきごう3

リセット さがす

すべてせんたく
すべてかいじょ

- 一般書
- 大活字
- 原爆
- まんが
- 雑誌
- 児童書
- 郷土
- 原爆・郷土(まんが)
- 点字・他外

たいしょうかん

すべてせんたく
すべてかいじょ

- 中央
- 安北
- 安南
- 南区
- 佐伯区
- まんが
- 湯来閲覧
- こども
- 東区
- 安芸区
- 西区
- なか区
- あさ閲覧

ソートじょうけん
しゅっぱんねん

ひょうじじゆん
こうじゆん