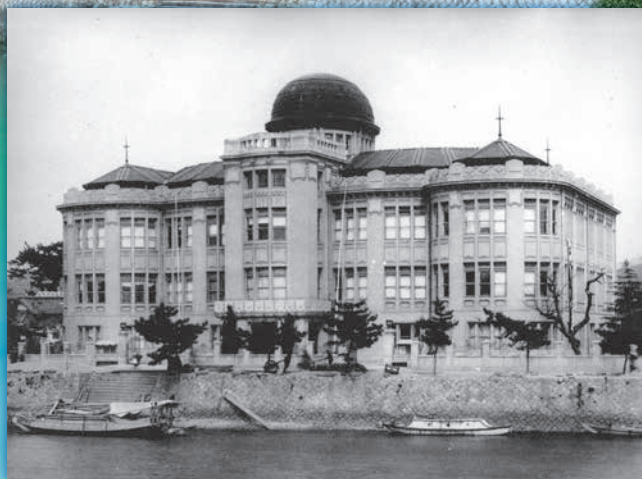


# ヒロシマを伝える被爆建物



「原爆ドーム」広島広域観光情報サイト ひろたび/提供



「広島県産業奨励館(原爆ドーム)(被爆前)」(1915-1945年撮影)広島平和記念資料館/提供



「広島県産業奨励館(原爆ドーム)」(1945年10~11月撮影)米軍/撮影、広島平和記念資料館/提供

**開催期間**

令和3年7月3日(土)～9月20日(月・祝)

【期間中の休館日】 月曜日(8月9日、9月20日を除く)、7月27日(火)、7月30日(金)、8月10日(火)

【期間中の開館時間】 火～金…9:00～19:00

7・8月の土・日、7月22日(木・祝)、7月23日(金・祝)、8月6日(金)、8月9日(月・休)…9:00～18:00

9月の土・日、9月20日(月・祝)…9:00～17:00

**会場**

広島市立中央図書館 2階 展示ホール

**入場無料**

関連イベント

被爆体験者の証言を聞く会

日時 7月18日(日) 10:00～12:00

講演会

広島市内の戦時遺構・被爆建物を歩く

日時 8月29日(日) 10:00～12:00

詳細は裏面をご覧ください。

主催/広島市立中央図書館

協力/広島市公文書館、広島平和記念資料館、広島市江波山気象館、広島県土地家屋調査士会、東京大学大学院渡邊英徳研究室、土田ヒロミ氏、庭田杏珠氏

被爆者の高齢化が進み、次世代への被爆体験の継承が課題となっています。物言わぬ被爆建物もまた、被爆体験を次世代に伝える重要な役割を担っています。今年度は被爆建物に焦点を当て、活用や保存などについて、所蔵資料や写真パネルで紹介しします。また、企画展会場内にて被爆建物に関する映像のリポート再生を行います。



『ヒロシマをさがそう 原爆を見た建物』  
山下和也／著 井手三三男／著 叶真幹／著  
西田書店 2006年



『旧広島陸軍被服支廠倉庫 見、知り、訪れ、想う。』  
アーキワーク広島／製作  
アーキワーク広島 2017年



『ヒロシマ・モニュメントII』  
土田 ヒロミ／著 冬青社 1995年



『ヒロシマの「もの言わぬ証人」たち  
被爆建物・被爆樹木巡りガイドブック』  
広島市市民局 2018年

関連イベント／3階 セミナー室

## 被爆体験者の証言を聞く会

昭和20年8月6日の広島では、どのようなことが起こっていたのでしょうか。1発の原子爆弾がもたらした惨禍を体験された方々に、当時の様子や平和への思いをお話しいたします。



講師

くわもと かつこ  
**葉本 勝子 氏**

(広島県原爆被害者団体協議会 被爆を語り継ぐ会会員)



講師

たかしな けんじ  
**高品 健二 氏**

(広島県原爆被害者団体協議会 被爆を語り継ぐ会会員)

**日時** 7月18日(日)10:00～12:00 **定員** 30名(先着順・無料)

**申込方法** 来館、電話、FAX、ホームページの専用フォームから(7月1日(木)9:00から受付開始)  
※手話通訳・要約筆記が必要な方は、7月8日(木)までにお申込みください。

## 講演会 「広島市内の戦時遺構・被爆建物を歩く」

戦後75年を過ぎ、戦争の惨禍を伝える遺構や建物の老朽化が進んでいます。貴重な戦時遺構・被爆建物を紹介しながら、後世に戦争体験を伝えていくための記憶継承の課題などについてお話しいたします。



講師

みずしま ひさみつ  
**水島 久光 氏**

(東海大学文化社会学部広報メディア学科教授)

**日時** 8月29日(日)10:00～12:00

**定員** 30名(先着順・無料)

**申込方法** 来館、電話、FAX、ホームページの専用フォームから(8月1日(日)9:00から受付開始)  
※手話通訳・要約筆記が必要な方は、8月6日(金)までにお申込みください。

※関連イベントは、広島市高齢者いきいき活動ポイント対象事業です  
※申込に際しての個人情報は、関連イベントのみに使用し、新型コロナウイルス感染症拡大防止対策以外に提供することはありません

### 関連イベントに参加される方へ、ご案内とお願い

- ・関連イベントにご参加の際は、マスクの着用をお願いします。
- ・会場備え付けの消毒液をご利用ください。
- ・会場入口で検温を行います。発熱(37.5度以上)のある方は参加をお断りさせていただきます。軽度であっても咳、咽頭痛などの症状のある方、過去2週間以内に発熱や感冒症状で受診や服薬等をした方、過去2週間以内に感染拡大している地域や国への訪問歴のある方は参加をご遠慮ください。また、持病のある方や妊婦など、健康や体調に不安のある方は参加をお控えください。
- ・申込の際にお預かりした個人情報は、感染者が発生した場合は、保健所等の公共機関へ情報提供する場合があります。

### お問い合わせ・関連イベントの申込

## 広島市立中央図書館

広島市中区基町3番1号

TEL 082-222-5542 FAX 082-222-5545

<https://www.library.city.hiroshima.jp/>



広島市立図書館  
二次元コード

