

「戦国時代の交通」

—陸・川・海の道の発達と関所—

戦乱が続いた戦国時代は、反面、交通が活発化した時代でもありました。
交通の発達と関所の関係、戦国時代固有の関所の役割について考えます。

【日 時】 令和7年2月15日（土）

10:00～12:00

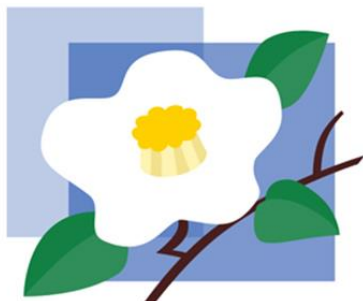
【場 所】 佐伯区民文化センター 2階 大会議室A・B

【講 師】 あきやま のぶたか 秋山 伸隆 氏（県立広島大学 名誉教授）

【対 象】 一般

【定 員】 70名（要申込 先着順）

【申 込】 来館・電話・FAXのいずれかにより、お申し込みください。
（FAXでお申し込みの方は、裏面の【申込書】にご記入の上お送りください。）
※ 令和7年1月15日（水）午前9時より受付開始



【お申し込み・お問い合わせ】

広島市立佐伯区図書館

広島市佐伯区五日市中央6丁目1-10

電話 (082) 921-7560

FAX (082) 924-0742

開館時間	火曜～金曜 9:00～19:00	土曜・日曜・祝日 9:00～17:00
休館日	1/20(月)・27(月)・31(金)・2/3(月)・10(月)・12(水)	

※お申し込みの際の個人情報は、この講座のみに使用し、他に提供することはありません。
※この講座は広島市高齢者いきいき活動ポイント対象事業です。

歴史講座

「戦国時代の交通」

(FAX 用申込書)

(例)

名前 (カタカナ)	電話番号	FAX 番号
サエキ ハナコ	082-921-7560	082-924-0742

送信先

広島市立佐伯区図書館

FAX : 082-924-0742